

¡ENCONTRAMOS EL LUGAR PERFECTO PARA TI!



Código:  
35558

\$ 2,050,000.00 MXN

¡ENCONTRAMOS EL LUGAR PERFECTO PARA TI!

## Departamentos en venta al Norte de Mérida.

Calle: Col: Real de Dzityá,  
Mérida, Yucatán

### COMENTARIOS DEL VENDEDOR

Seremos es un corredor residencial ubicado a 5 minutos de centros comerciales y a 15 minutos de la playa. Cuenta con acabados de lujo y diseñado especialmente para inspirarte y ayudarte a vivir en un ambiente lleno de emociones vibrantes, al norte de Mérida, conformado por 18 townhouses y 36 departamentos. Departamento (Planta Baja) Desde \$2,300,000 . Cochera para 1 vehículo . Sala . Cocina con meseta. . Recámara principal. . Baño completo. . Recámara secundaria. . Salida de lavado en 2da recámara. . Jardín (se encuentra terraceado.) Departamento (Planta Alta) Desde \$2,050,000. Planta Baja: . Cochera para 1 vehículo. . Sala . Cocina con meseta. . Recámara principal. . Baño completo. . Recámara secundaria. . Salidas de lavado en recámara secundaria. . Balcón Departamento + Rooftop Desde \$2,220,000. Planta Baja: . Cochera para 1 vehículo. . Sala . Cocina con meseta. . Recámara principal. . Baño completo. . Flex room. . Salidas de lavado en flex room. . Jardín (se entrega con terracería) Roof top: . Incluye pergola. \* No incluye: Barra, meseta, parrilla ni lavabo. Equipamiento: . Tarja y grifería de cocina. . Instalación preparada para usar parrilla eléctrica y calentador eléctrico. . Iluminación en fachada, andadores y departamento. . Instalación de ductos preparada para Internet y telefonía. . Ductos de aire acondicionado en cada cuarto y sala. . No incluye cable ni centros de carga para instalación de aires acondicionados. . Instalación preparada para lavaseadora. . No incluye sistema de agua de presión por hidroneumático. . No incluye electrodomésticos. . No incluye cancel de baño, carpintería de cocina y clósets. . No incluye papel tapiz en Segunda recámara. . Depto. Modelo Rooftop: Incluye pérgola. No incluye barra, meseta, parrilla, lavabo y luces decorativas. Amenidades: Piscina (Etapa 2) Zona Zen (Etapa 4) Huerto orgánico (Etapa 4) Pet garden (Etapa 4) Cowork creativo (Etapa 3) Picnic & juegos (Etapa 4) Pabellón de arte (Etapa 4) Bike Share (Etapa 4) Circuito de jogging (Etapa 4) Lifestyle director (Etapa 2) Comedor de amigos (Etapa 4) Servicios: . Seguridad 24 hrs . Barda perimetral (seccionado) . Cámaras de vigilancia (Etapa 2) . Caseta de seguridad (Etapa 1) Formas de pago: Créditos bancarios y recurso propio. Créditos INFONAVIT y COFINAVIT: El cliente debe percibir más de \$30,000.- al mes ante IMSS al momento de la promesa y escrituración. Apartado: \$15,000. x 7 días hábiles. Sin envío de promesa se devuelve el 100% del apartado y ya se ha realizado el envío se devuelve \$14,000. Enganche: 20% del valor total. Entregas: Boara 1ra etapa: Diciembre 2023 Nava 2da etapa: Mayo 2024 Kima 3ra etapa: Marzo, Abril 2025 Cuota de mantenimiento mensual \$16,680 que cubrirá hasta febrero 2024 y una cuota única de \$4,500.- por equipamiento de amenidades ambos diez días antes de la firma de la escritura, en efectivo. \*No incluye muebles ni artículos decorativos, las imágenes únicamente son ilustrativas. \*\*Precios y disponibilidad de inmuebles sujeto a cambio sin previo aviso. \*Consultar disponibilidad, ya que las actualizaciones se realizan cada mes. \*\*Este precio no incluye impuestos, avalúo y gastos notariales. \* El precio total del inmueble se determinará en función de los montos variables de conceptos de crédito y notariales que deben ser consultados con los promotores de conformidad con lo establecido en la NOM-247-SE-2022. EasyBroker ID: EB-IO0533

 2  1   61.28  1 

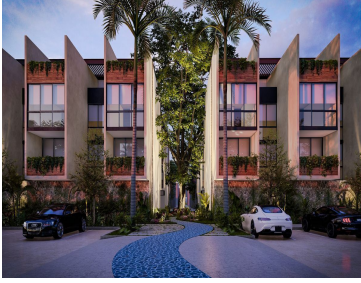
### DATOS DEL VENDEDOR

re: moises@tres65inmobiliaria.com

Télefono:9994007252

trónico:moises@tres65inmobiliaria.com

¡ENCONTRAMOS EL LUGAR PERFECTO PARA TI!



[www.pinmx.com](http://www.pinmx.com)