

¡ENCONTRAMOS EL LUGAR PERFECTO PARA TI!



Código:
28710

\$ 3,400,000.00 MXN

¡ENCONTRAMOS EL LUGAR PERFECTO PARA TI!

Casa en VENTA en Cholul
Calle: Col: Santa Rita Cholul,
Mérida, Yucatán

COMENTARIOS DEL VENDEDOR

SE VENDE CASA-HABITACIÓN A PIE DE CALLE CON EXCELENTE UBICACIÓN EN ZONA DE ALTA PLUSVALÍA, CON ESCUELA CERCANA (SMATIUM) A SOLO 1 KM, CONECTA CON CARRETERA A CHIXCHULUB PUERTO, CARRETERA MOTUL, CONKAL, CERCANA A SUPERMERCADOS Y CENTROS COMERCIALES. LLEGA TODO TIPO DE SERVICIOS **DESCRIPCION: TIPO: CASA HABITACIÓN A PIE DE CALLE EN ZONA DE CRECIMIENTO Y ALTA PLUSVALÍA SERVICIOS DE TELMEX: Sí, contratado actualmente. TANQUE ESTACIONARIO: Sí, 120 lts. CALENTADOR/BOILER: Sí, Bosch de paso 4 servicios simultaneos. AGUA POTABLE: Sí, Japay contratado actualmente POZO: Sí, de liberación con bomba sumergible y de absorción. AIRES ACONDICIONADOS: Sí, 4 equipos SAMSUNG INVERTER BODEGA: Sí, una interior y una exterior. CUARTO SERVICIOS: Sí, con baño y regaderas propios, hamaqueros dobles. CUARTO LAVADO: Sí, no incluye equipos. PASILLO DE SERVICIO: Sí con puerta hacia estacionamiento y hacia jardín. ESTACIONAMIENTO: Sí, para dos coches grandes. RECAMARAS: 3 cuartos, 1 en planta baja, 2 en planta alta. BAÑOS: 4 12 baños, 1 en cada recamara con regadera, 1 de vistas sin regadera, 1 cuarto de servicios con regadera. PORTÓN: Automatico con 2 controles y puerta peatonal con apertura desde el interior de la casa. **ACABADOS: PISOS: Porcelanatos en estacionamiento e interior de la casa en formatos 60x60, terraza jardin y regaderas porcelanato tipo madera. ACABADOS EXTERIORES: Pasta tipo chukúm en paredes, y pintura vinilica blanca Berel. ACABADOS MUROS INTERIORES: Aplanados lisos, pastas tipo chukúm en sala y paredes regaderas. COCINA: Meseta de granito oscuro, muebles MDF fabricados por Kuchen, tarja doble, preparación para filtro ósmosis inverso, campana, parrilla y horno. ILUMINACIÓN: Luces tipo LED en toda la casa. TEMPLADOS: Baños de regaderas templados 10MM y corredizos 6MM. CANCELERÍA: CUPRUM linea 3". CLOSETS: MDF con melamina en todas las recamaras. MUEBLES LAVABOS: Muebles con pino en todos los baños. JARDÍN: Pasto tipo americano en perfecto estado con decoración. PISCINA: Chukúm, con area baja y alta a 140 cms, periferia de concreto estampado rugoso mate. **MEDIDAS BÁSICAS: TERRENO: 261.36 M2 CONSTRUCCIÓN: 217.36 M2 PISCINA: 12 M2 (3.00X4.00) JARDIN: 40 M2 (8.00X5.00) TERRAZA: 7.5 M2 (5.00X1.50) **PRECIO NEGOCIABLE **ENTREGA INMEDIATA. EasyBroker ID: EB-MY2935

 3  4   217.36  2 

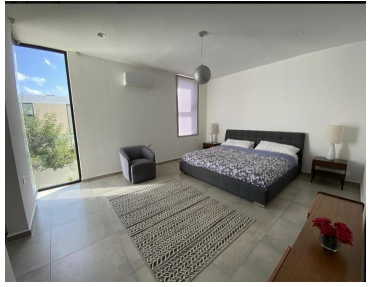
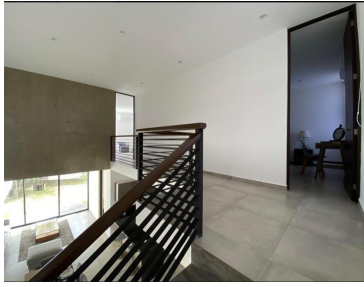
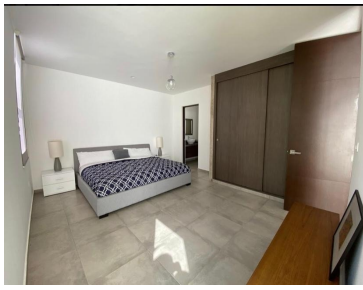
DATOS DEL VENDEDOR

Nombre: nuevaerareco@gmail.com

Télefono:9991295465

Electrónico:nuevaerareco@gmail.com

¡ENCONTRAMOS EL LUGAR PERFECTO PARA TI!



www.pinmx.com