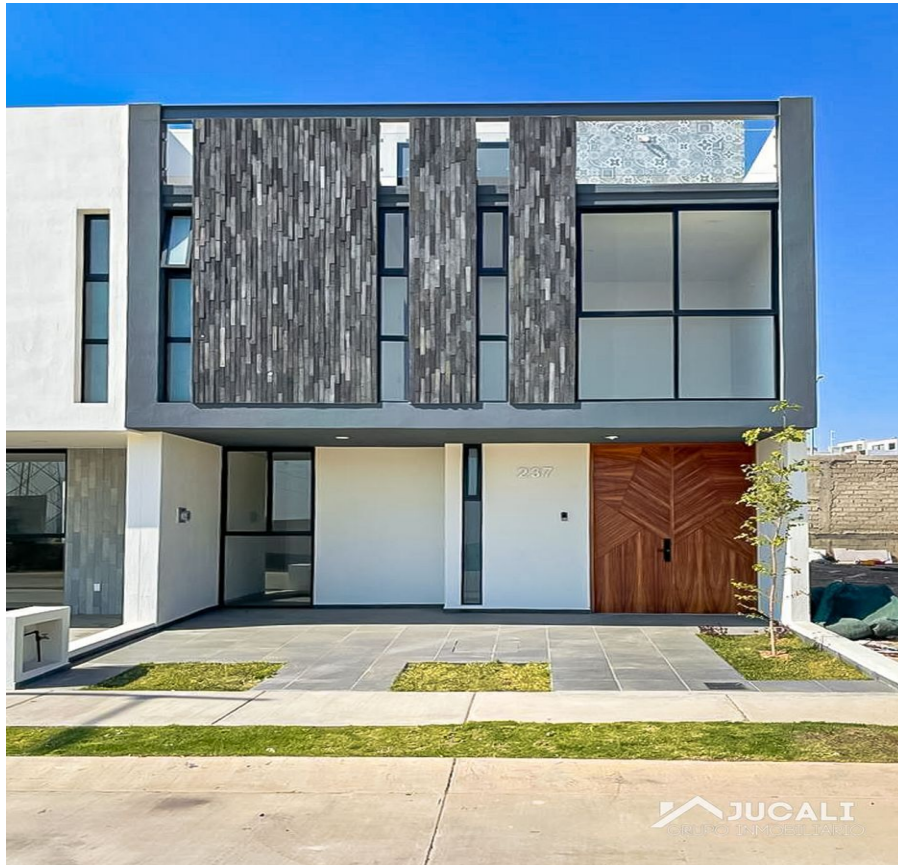


¡ENCONTRAMOS EL LUGAR PERFECTO PARA TI!



Código:  
21861

\$ 4,425,000.00 MXN

¡ENCONTRAMOS EL LUGAR PERFECTO PARA TI!

### Casa en venta en Coto en Capital Norte, Zapopan

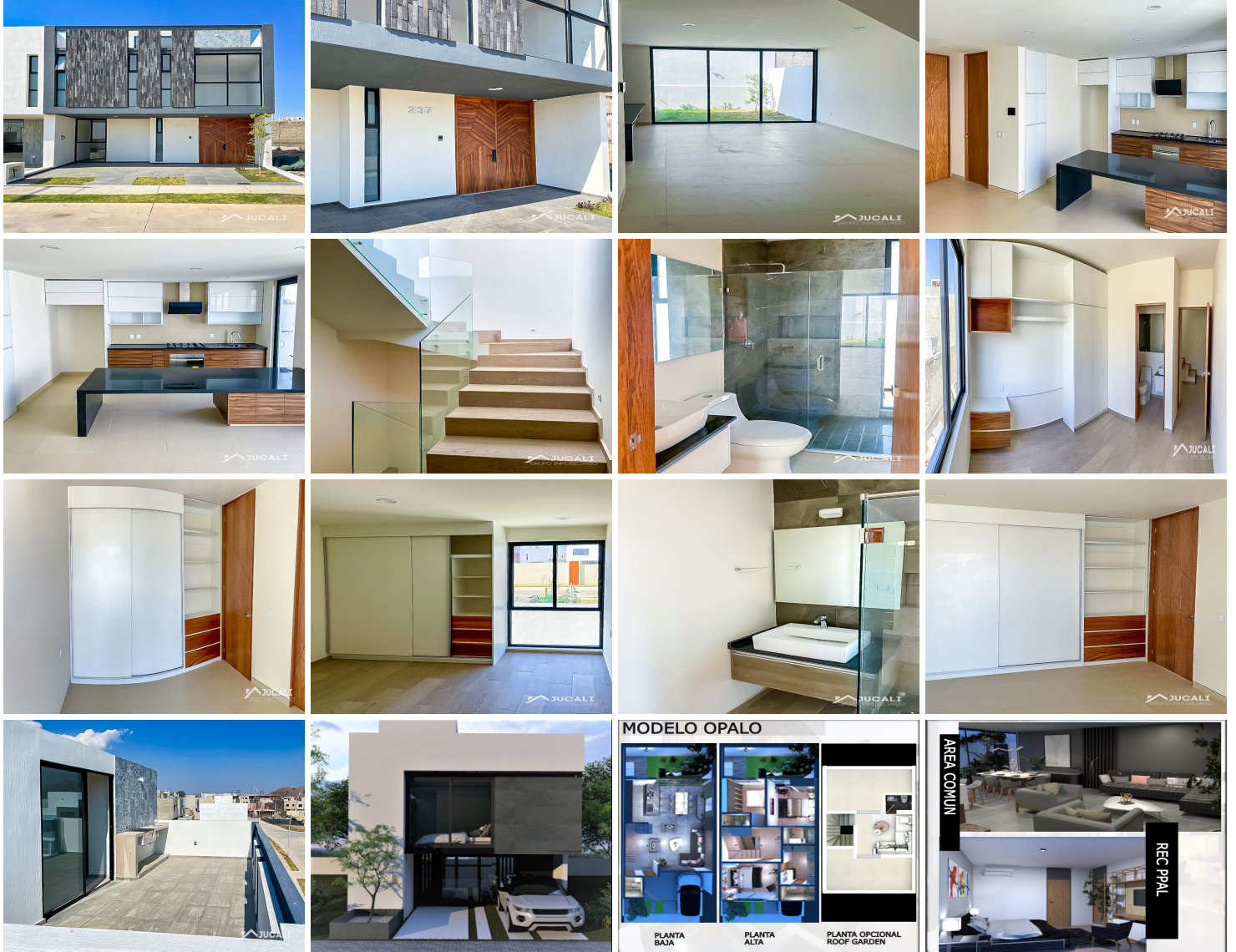
**Calle:** Paseo de la Cantera **Col:** Valle Imperial,  
Zapopan, Jalisco

#### COMENTARIOS DEL VENDEDOR

Casa en venta dentro del Coto Galarza en Capital Norte. Ubicación privilegiada a 10 minutos de Periférico Norte Tres opciones de ingreso, Juan Gil Preciado, Av. Guadalajara y Valle Imperial. Rodeado de servicios, Hospital Angel Leño, Centro comercial La Cima y Colegio Tepeyac. Coto con seguridad 24/7, malla electrificada, CCTV. Casa club con salón de eventos, terraza, asador, baños, vestidores, alberca climatizada y juegos infantiles. La casa cuenta con 115.5m2 de terreno, y 192.5m2 de construcción. Planta Baja: Sala, comedor, cocina integral, baño, estudio o cuarta recamara, jardín, área de lavado, cochera para dos autos. Planta alta: Recamara principal con walk in closet y baño. Estar de T.V. 2 recamaras con closet y baño cada una. Roof garden con área techada, baño, asador y tarja. Apartado: 100,000MN Anticipo del 20% a la firma de contrato (8 días después del apartado), 80% a la firma de escritura (Se aceptan créditos bancarios). Precios y condiciones sujetos a cambio sin previo aviso Contamos con dos prototipos OPALO 3 Recamaras, 3 baños y 2 medios baños. \$4,350,000MN GEMA 4 recamaras, 4 baños y 1 medio baño. \$4,425,000MN. EasyBroker ID: EB-MQ1174

 4  4   192.50  2 

**¡ENCONTRAMOS EL LUGAR PERFECTO PARA TI!**



**COTO GALARZA**

<p><b>PLANTA BAJA</b></p> <ul style="list-style-type: none"> <li>Cochera 2 autos</li> <li>Amplia área social</li> <li>Cocina integral equipada</li> <li>V. baño</li> <li>Alacena</li> <li>Área de lavado</li> </ul>	<p><b>PLANTA ALTA</b></p> <ul style="list-style-type: none"> <li>Recámara ppal con walk in closet y baño completo</li> <li>Sala de tv</li> <li>2 recámaras secundarias con closet y baño completo</li> </ul>	<p><b>ROOF GARDEN</b></p> <ul style="list-style-type: none"> <li>Se entrega con cubo de salida a Roof e instalaciones de agua drenaje y electricidad</li> <li>Construcción de roof Garden es OPCIONAL con costo adicional</li> </ul>
---	--	--

**Acabados:**

- Carpintería: puerta de ingreso acabado enchape de aluminio, con chapa de seguridad, puertas de lavador terminado enroscado, diseño de melamina con entrepaños y caposera, cocina integral de melamina y cubierta de granito.
- Cancelería: ventanas de aluminio de 1 1/2" y 3" línea panorámica en anodizado natural, y templados de 8 mm en escaleras y regaderas en baños.
- Piso: de porcelanato rectificado y cerámicos en pasta formatos 60x120 y combinados de 20 x 40 en cochera acabado de cemento deslustrado
- Muebles de baño una pieza, accesorios en acero inoxidable o cromo, ovalin sobre puesto.
- Muros interiores pulidos lisos y pulidos en diferentes tonos, muros exteriores tipo engarpe de cemento terminado leati rayado pintado en diferentes tonos.
- Interfon con dos monitores inteligentes.
- 3 cámaras de circuito cerrado en planta baja
- Preparaciones aire acondicionado en Área social, rec ppal , rec 2 y rec 3.

**COTO GALARZA**

- Ingreso monumental
- Acceso controlado tag
- Plumas automáticas
- Seguridad 24/7
- Malla electrificada
- Sistema circuito cerrado
- Vialidad concreto hidráulico
- Instalaciones subterráneas

**AMENIDADES**

- Casa club con salón de eventos, terraza asador, baños y vestidores
- Alberca climatizada
- Juegos infantiles
- Estacionamiento